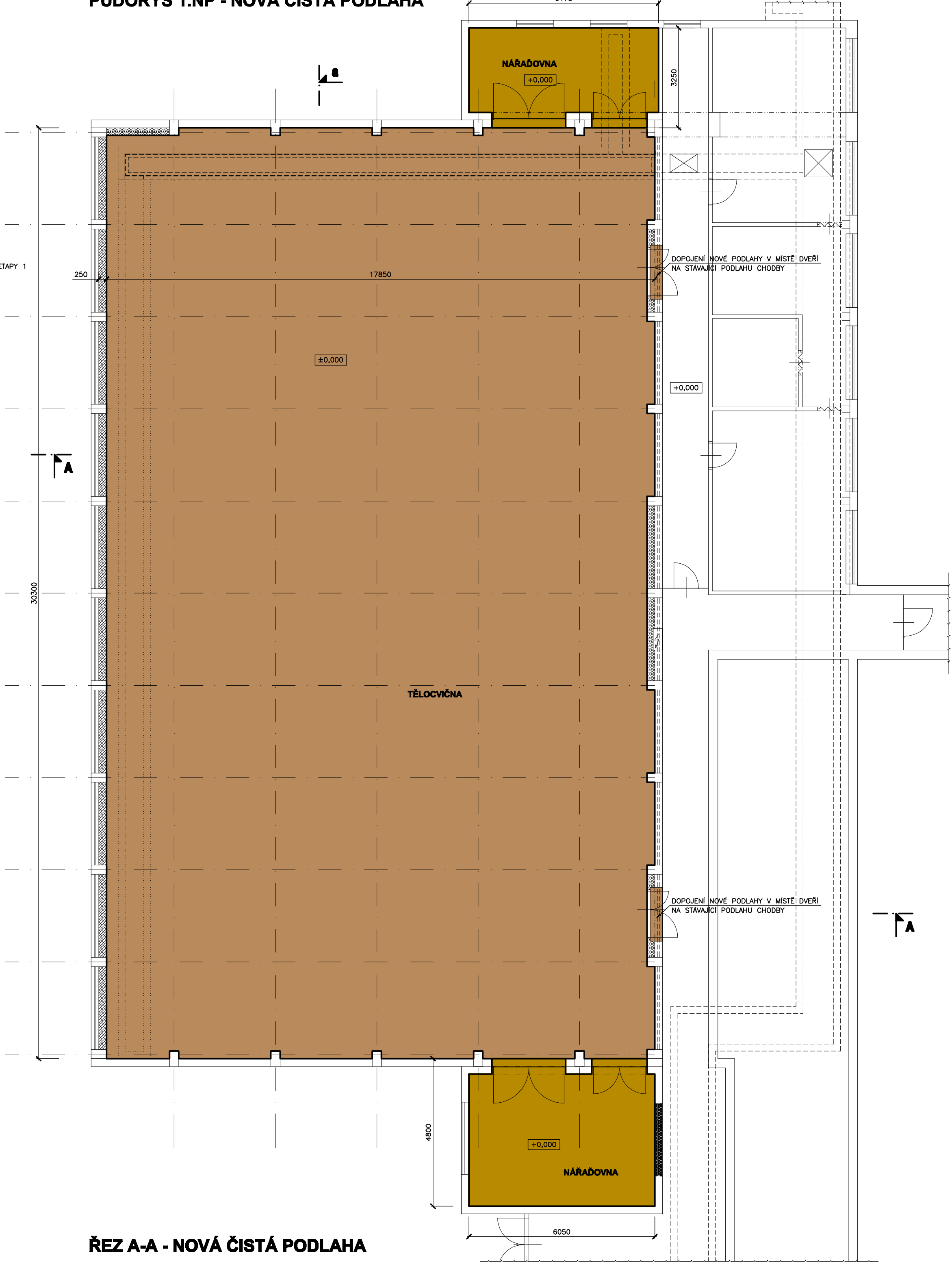


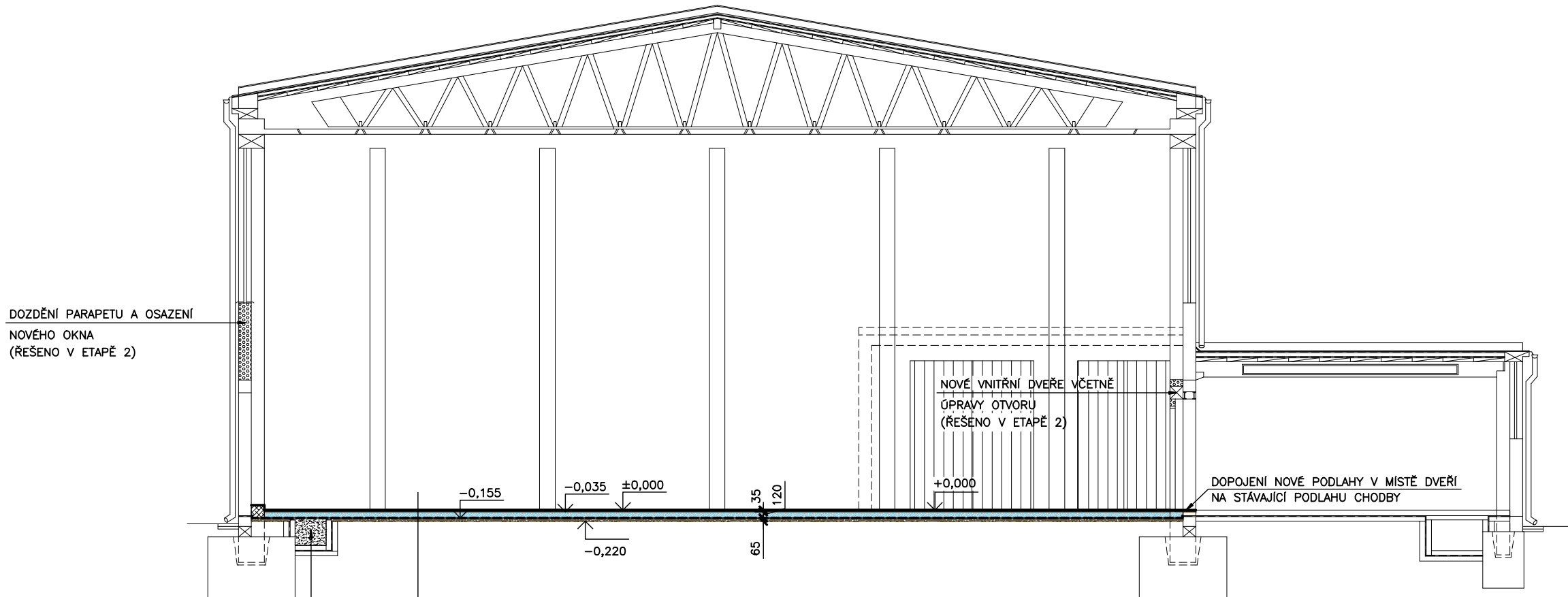
PŮDORYS 1.NP - NOVÁ ČISTÁ PODLAHA

ŘEZ a-a

POZN. OPRAVA TOPNĚHO KANÁLU
A NOVÁ HRUBÁ PODLAHA JE SOUČÁSTÍ ETAPY 1
TATO ETAPA 4 ŘEŠÍ ČISTOU PODLAHU



ŘEZ A-A - NOVÁ ČISTÁ PODLAHA



STĚRKOVÝ ZÁSYV RUŠENÉHO
TOPNĚHO KANÁLU
(ŘEŠENO V ETAPĚ 1)

ČISTÁ PODLAHA TL. 35 MM (ETAPA 4)
- DŘEVĚNÁ PODLAHA Z BUKOVÉHO MASIVU PERO DRÁŽKA VČETNĚ KOVOVÝCH PŘÍCHYTEK TL. 22 MM
- PRUŽNÁ PODKLADNÍ VRSTVA TL. 10 MM
- SEPARAČNÍ PE FOLIE

HRUBÁ PODLAHA TL. 220 MM (ETAPA 1)
- DRÁTKOBETON VČETNĚ DILATACE 6x8 M, DILATAČNÍCH PÁSKŮ A ZALITÍ, TL. 120 MM
- NETKANÁ TEXTILIE - 1x
- FOLIOVÁ HYDROIZOLACE
- NETKANÁ TEXTILIE - 1x
- STĚRKOVÝ PODSYP FRAKCE 4/8 ZAKALENÝ LOMOVOU VÝŠKVOU SE ZHUTNĚNÍM TL. 65 MM

LEGENDA:



NOVÁ ČISTÁ PODLAHA TL. 10 MM - NÁRADOVNÝ (ETAPA 4):

- PODLAHA PÁSY TL. MIN. 3 MM (TYP MARMOLEUM SPORT)
- LEPIDLO VRCHNÍ VRSTVY
- PĚNOVÁ PODLOŽKA TL. 7 MM
- LEPIDLO PRO PŘILEPENÍ PODLOŽKY
- SAMONIVELAČNÍ STĚRKA TL. 5 MM
- PENETRACE

HRUBÁ PODLAHA TL. 60 MM (ETAPA 1)
- RYCHLE TUHNOUCÍ BETON, TL. MAX. 50 MM
(DLE TL. NÁSLAPNÉ VRSTVY - STEJNÁ VÝŠKA ČISTÉ PODLAHY NÁRADOVNÝ JAKO ČISTÁ PODLAHA TĚLOCVIČNÝ)
- 1x NETKANÁ TEXTILIE
- FOLIOVÁ HYDROIZOLACE
- 1x NETKANÁ TEXTILIE
- VYSŘÁVENÍ CEMENTOVOU MALTOU TL. MAX. 10 MM
- PENETRACE

STÁVAJÍCÍ PODLAHA TL. 50 + 100 MM
- NEPORUŠENÝ BETONOVÝ PODKLAD 30 MM (TL. BUDE URČENA NA STAVBĚ)
- 1x LEPENKA ASO S PŘILEPČNÍM SPOJEM
- SKELNÁ ROHOŽ "STAPLE" 20 MM
- VODODROVNÁ IZOLACE
- 2x LEPENKA ASO + 3x ASFALTOVÉ NÁTĚRY
- BETONOVÝ PODKLAD 100 MM

19,08 + 28,12 = 47,20 M2

- SOKLOVÁ LIŠTA 100 MM - 16,0 + 19,0 = 35,0 Mb

NOVÁ ČISTÁ PODLAHA TL. 35 MM - TĚLOCVIČNÁ (ETAPA 4):

- DŘEVĚNÁ PODLAHA Z BUKOVÉHO MASIVU PERO DRÁŽKA VČETNĚ KOVOVÝCH PŘÍCHYTEK TL. 22 MM
- PRUŽNÁ PODKLADNÍ VRSTVA TL. 10 MM
- SEPARAČNÍ PE FOLIE

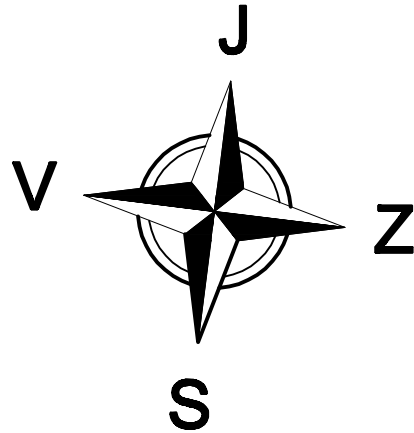
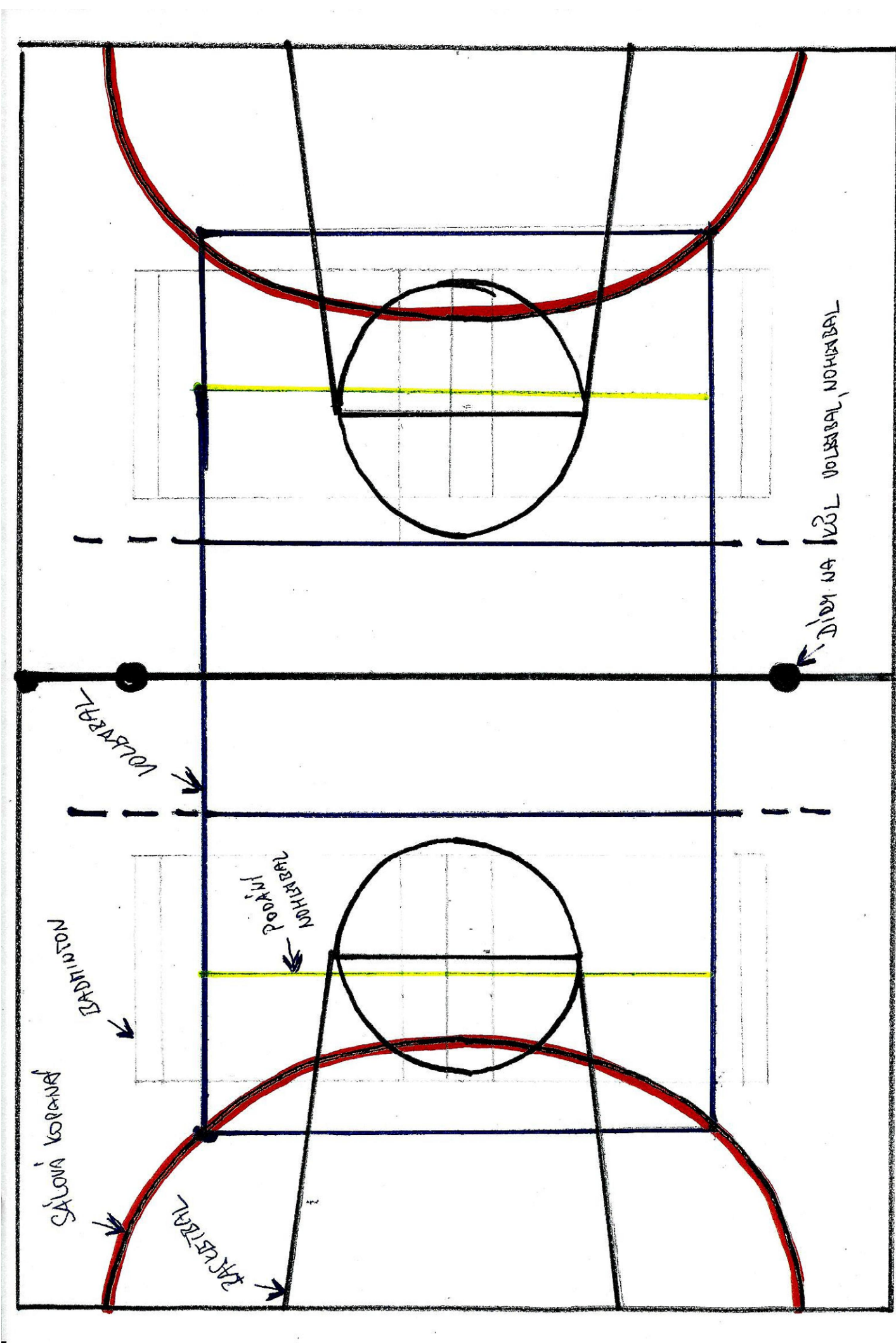
HRUBÁ PODLAHA TL. 220 MM (ETAPA 1)
- DRÁTKOBETON VČETNĚ DILATACE 6x8 M, DILATAČNÍCH PÁSKŮ A ZALITÍ, TL. 120 MM
- NETKANÁ TEXTILIE - 1x
- FOLIOVÁ HYDROIZOLACE
- NETKANÁ TEXTILIE - 1x
- STĚRKOVÝ PODSYP FRAKCE 4/8 ZAKALENÝ LOMOVOU VÝŠKVOU SE ZHUTNĚNÍM TL. 65 MM

536,07 M2

- SOKLOVÁ LIŠTA 100 MM - 95,0 Mb

DOPOJENÍ NOVÉ PODLAHY V MÍSTĚ DVEŘÍ NA STÁVAJÍCÍ PODLAHU CHODBY - 1,4 M2
(SKLADBA ČISTÉ PODLAHY TL. 35 MM)

LAJNOVÁNÍ TĚLOCVIČNÝ:



6



L. BENEDA, stavební a projekční kancelář

VED. PROJ.: L. BENEDA
ODR. PROJ.: M. SMUTNÝ
VYPRACOVALA: D. PLUHAROVÁ
OBEC: PLZEŇ
STAVEBNÍ ÚŘAD: PLZEŇ 3

LUBOŠ BENEDA
ČÍSLO 278, 352 00 STĚNOVICE
Č. 1300000000
PROVOZOVNA: ČERNICKÁ 9 A 11
301 36 PLZEŇ

HAVARIJNÍ STAV MALÉ TĚLOCVIČNÝ Č.2
SOUJE PLZEŇ

4. ETAPA

PŮDORYS A ŘEZ MALÉ TĚLOCVIČNÝ - NOVÁ ČISTÁ PODLAHA

RAZITKO:

DATUM:

STUPEŇ:

Č. ZAKÁZKY:

FORMÁT:

MĚR.: 1:100

Č. VÝKR.: 7.